



CAPE WINELANDS DISTRICT

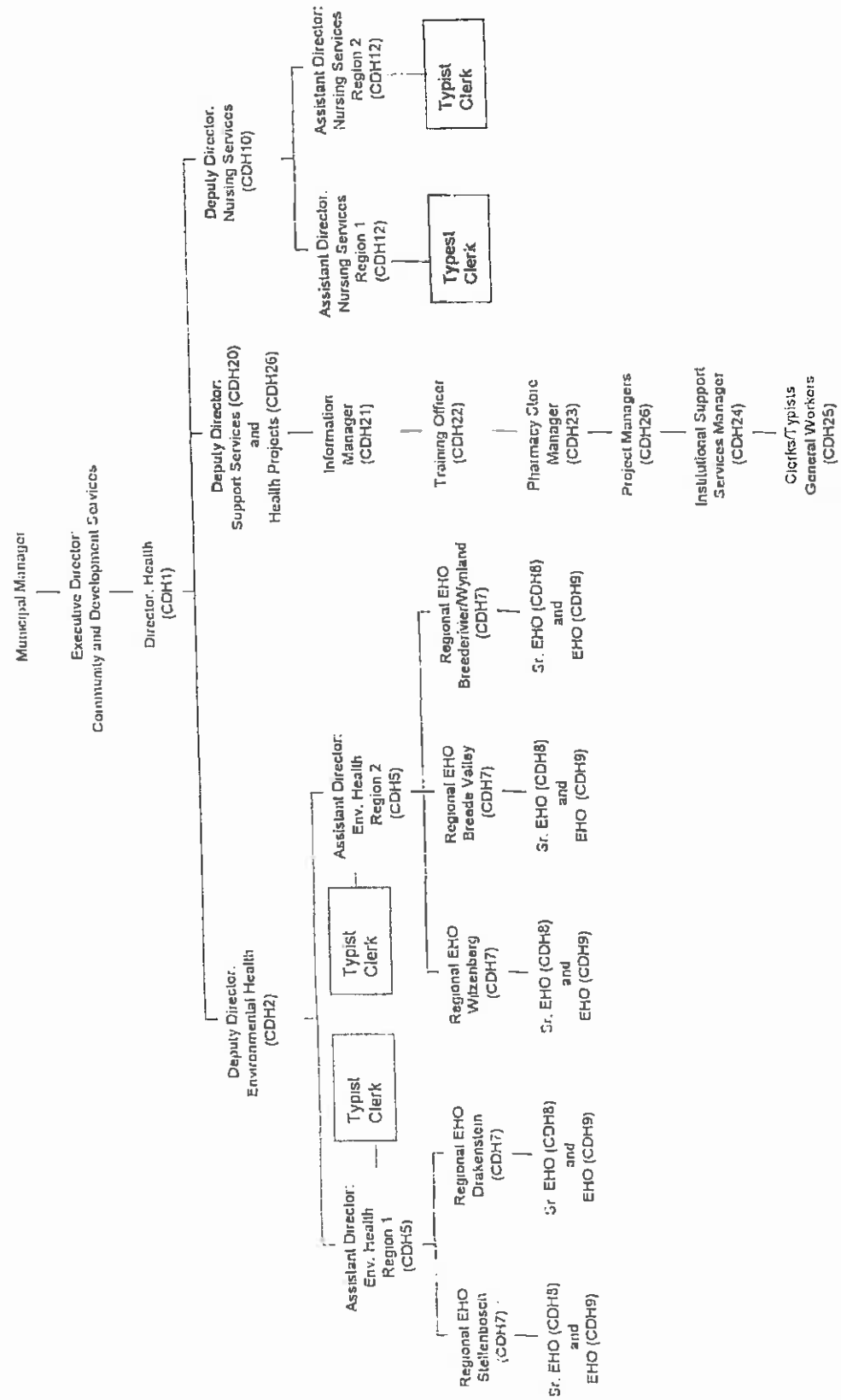
MUNICIPALITY • MUNISIPALITEIT • UMASIPALA

**POLICY FRAMEWORK FOR THE DETERMINATION OF THE
MACRO ORGANISATIONAL STRUCTURE FOR THE
BOLAND DISTRICT MUNICIPALITY**

**POLICY ADOPTED BY COUNCIL ON 24 JUNE 2002
AT ITEM MC 7.8**

1/2/10

PROPOSED MICRO ORGANOGRAM: REGIONAL MANAGERS BDM



BYUAE B

POSITION IN ORGANIZATION: BOLAND DISTRICT MUNICIPALITY: HEALTH

Department: Community and Development Services
 Division: Health
 Section: Environmental Health

Job Title	Position Code	Job Profile	Min. Qualifications and Experience	Skills / Legal Requirements	Report to	Key Performance Areas	Key Performance Indicators
Director Health	CDH 1	Effective Management of Health Department in the geographical area of the Boland District Municipality <i>(DMA-area included)</i>	Relevant B-degree or equivalent and applicable experience.	Managerial and Organizational skills. Ability to function effectively under stressful situations. Interpersonal relationships. Verbal and written communication skills. Registration with relevant professional body. Code 08 driver's licence	Executive Director: Community and Development Services	Effective management of Environmental Health, Nursing Services, Support Services/Health Projects in the geographical area of the Boland District Municipality <i>(DMA-area included)</i>	Deliver services according to legal requirements Cost effective service delivery / money / manpower / materials / machinery.
Deputy Director Environmental Health	CDH 2 (?)	Management of Environmental Health Services and supply support to Director Health, according to portfolio, in the geographical area of the Boland District Municipality <i>(DMA-area included)</i>	Relevant B-degree or equivalent and applicable experience.	Managerial and Organizational skills. Ability to function effectively under stressful situations. Interpersonal relationships Verbal and written communication skills. Registration with SAHPC as EHO. Code 08 driver's licence.	Director Health	Support to Director Health Effective Environmental Health Planning, Management, Organizing and Control of Environmental Health Services and Health Projects, according to relevant legislation and regulations, in the geographical area appointed Co-ordination of Environmental Health Services according to portfolio. Compile Environmental Health Budget and do necessary financial control The formulation of Environmental Health Policy.	Deliver services according to relevant legislation Cost effective service delivery / money / manpower / materials / machinery.

Job Title	Position	Job Profile	Min. Qualifications and Experience	Skills / Legal Requirements	Report to:	Key Performance Areas	Key Performance Indicators
Assistant Director Environmental Health	Code CDH 5 (7)	Co-ordinate and Manage Regional Environmental Health Services, according to portfolio, within geographical area appointed (former Breede River District Council + DMA-area of Wineland District Council-area)	Relevant D-degree or equivalent and Applicable experience.	Managerial and Organizational skills. Ability to function effectively under stressful situations. Interpersonal relationships. Verbal and written communication skills. Registration with SAHPC as EHO. Code 08 driver's licence.	Deputy Director Environmental Health	Effective management, organizing and control of Regional Environmental Health Services and Health Projects, according to relevant legislation and regulations, in the geographical area appointed. (KPA's attached refer) Support re the formulation of Environmental Health Policy. Input re Environmental Health Budget	Monitor Environmental Health service delivery and Environmental Health status in the geographical area appointed. (KPA's attached refer)
Regional Environmental Health Officer	CDH 7 (7)	Management and delivery of Sub-Regional (Regional Office) Environmental Health Services, according to portfolio, within geographical area appointed (Stellenbosch / Drakenstein / Breede Valley / Witzberg / Breede River Wyninx)	Relevant qualification and Applicable experience.	Managerial and Organizational skills. Ability to function effectively under stressful situations. Interpersonal relationships. Verbal and written communication skills Registration with SAHPC as EHO. Code 08 driver's licence.	Assistant Director Environmental Health	Effective management, organizing, delivery and control of Sub-Regional Environmental Health Services and Health Projects, according to relevant legislation and regulations, in the geographical area appointed. (KPA's attached refer) The execution of formulated Environmental Health Policy.	Monitor Environmental Health service delivery and Environmental Health status in the geographical area appointed. (KPA's attached refer)

Job Title	Position Code	Job Profile	Min. Qualifications and Experience	Skills / Legal Requirements	Report to:	Key Performance Areas	Key Performance Indicators
Senior Environmental Health Officer and Environmental Health Officer	CDH 8 (7)	Delivery of Environmental Health Services, according to portfolio, within geographical area appointed.	Relevant qualification and applicable experience.	Managerial and Organizational skills. Ability to function effectively under stressful situations. Interpersonal relationships. Verbal and written communication skills. Registration with SAHPC as EHO. Code: 08 driver's licence.	Regional Environmental Health Officer	Effective organizing, delivery and control of Environmental Health Services and Health Projects, according to relevant legislation and regulations, in the geographical area appointed. <i>(KPA's attached refer)</i> The execution of Environmental Health Policy.	MONITOR ENVIRONMENTAL HEALTH service delivery and Environmental Health status in the geographical area appointed. <i>(KPI's attached refer)</i>

KEY PERFORMANCE AREAS (KPA's)	KEY PERFORMANCE INDICATORS (KPI's)
Om die voorsiening van gesondheidsveilige behuising te bevorder	<ul style="list-style-type: none"> ➤ Deurlopende dataversameling d.m.v. profiel en steekproef opnames en, indien nodig, die aanpassing van bestaande data ➤ Behulpzaam met beplanning m.b.t. plasing / uitleg ➤ Insette t.o.v. struktuurplan ➤ Evalueer d.m.v. gereelde roetine inspeksies m.b.v. toepaslike wetgewing bewoonbaarheid van behuising ➤ Lewer insette t.o.v. die opgradering van behuising tydens die opstel van die begroting ➤ Bekamp oorbewoning
Om die voorsiening van gesondheidsveilige drinkwater aan elke woning te bevorder	<ul style="list-style-type: none"> ➤ Verseker dat waterbronne en water verspreidingsnetwerke toepaslik beveilig en beskerm word ➤ Identifiseer en beperk moontlike besoedelingsbronne ➤ Deurlopende dataversameling d.m.v. profiel en steekproef opnames en, indien nodig, die aanpassing van bestaande data ➤ Deurlopende monsternemingsaksies en die evaluering van uitslae m.b.v. wetgewing en standaarde ➤ Voorligtingsaksies t.o.v. watersuiweringsmetodes i.g.v. besoedelde water, asook die gevolge van die gebruik van onsuiver water ➤ Neem deel in die identifisering en ontwikkeling van geskikte, ontginbare en volhoubare waterbronne ➤ Motivering aan die Raad en plaaslede om in hul begrotings voorsiening te maak vir die ontwikkeling van 'n gesondheidsveilige drinkwater netwerk ➤ Monitor deurlopend primêre en sekondêre opgaarfasiliteite
Om die voorsiening van gesondheidsveilige toiletgeriewe aan elke woning te bevorder	<ul style="list-style-type: none"> ➤ Deurlopende dataversameling d.m.v. profiel en steekproef opnames en, indien nodig, die aanpassing van bestaande data (bv. ratio / afstand) ➤ <u>Voorligting t.o.v.:</u> <ul style="list-style-type: none"> • Higieniese gebruik • Vektorbeheer; en • Korrekte bou en plasing van toilette om omgewingsbesoedeling te beperk ➤ Onderzoek en motiveer omskakeling van put / emmer na spoelsanitasie aan diensverskaffers ➤ Deurlopende besoedelingsbeheer d.m.v. voorligting en roetine inspeksies ➤ Onderzoek en motiveer die vestiging van geskikte publieke toiletfasiliteite

KEY PERFORMANCE AREAS (KPA's)	KEY PERFORMANCE INDICATORS (KPI's)
<p>Om gesondheidsveilige vullisverwydering en beskikking aan elke woning te bevorder</p>	<ul style="list-style-type: none"> ➤ Deurlopende dataversameling d.m.v. profiel en steekproef opnames en, indien nodig, die aanpassing van bestaande data (bv. ratio / afstand) ➤ <u>Beplanning t.o.v.:</u> <ul style="list-style-type: none"> • Lewer insette t.o.v. die identifisering en beplanning van nuwe vullislofingsterreine; • Oorlasvrye versamelingsprosedures; en • Koördineer mediese afval versameling en beskikking ➤ Beheer oorlasvrye verwydering- en beskikkings-frekwensie ➤ Moedig herwinning aan ➤ Sien toe dat geskikte vullishouers by elke woning beskikbaar is
<p>Om te verseker dat gesondheidsveilige voedsel aan die gemeenskap gelewer word</p>	<ul style="list-style-type: none"> ➤ Verseker konsekwente toepassing van wetgewing ➤ Lisensieer voedselpersele ➤ <u>Voorligting t.o.v.:</u> <ul style="list-style-type: none"> • Persoonlike higiëne (beskermende kleredrag) • Produkthigiëne (hantering, berging, verwerking, verpakking, verkoeling) ➤ Gereelde inspeksies van alle voedselpersele ➤ Deurlopende monsternemingsaksies (chemies, bakteriologies, histologies, residue) m.b.v. 'n omvattende monsternemingsprogram om voedsel- en waterkwaliteit te monitor ➤ Evalueer deurlopende fisiese gesondheid van personeel ➤ Die opvolg van voedselvergiftigingsuitbrake en die instel van toepaslike beheermaatreëls ➤ Neem wetlike stappe d.m.v. toepaslike voedsel-afkeuringsprosedure om die verspreiding van gesondheidsgevaarlike voedsel te voorkom
<p>Om gesondheidsvoorligtingsprogramme aangaande gesondheidsprobleme te ontwikkel en te implimenteer</p>	<ul style="list-style-type: none"> ➤ Ontwikkel toepaslike Curriculum ➤ Ontwikkel voorligtingsmateriaal ➤ Bemerk waarde en uiteindelijke aanvaarding van voorligtingsprogramme aan gemeenskappe
<p>Om voorkomende maatreëls in te stel om die verspreiding van oordraagbare siektes via vektore te voorkom (plaagbeheer)</p>	<ul style="list-style-type: none"> ➤ <u>Voorligting t.o.v.:</u> <ul style="list-style-type: none"> • Omgewingshigiëne; • Manier van oordraging; • Kliniese simptome; en • Beheermaatreëls ➤ Beheer plaaslike endemiese siektes ➤ Epidemiologiese ondersoeke na aanmeldings ➤ Bevorder aanmeldings ➤ Vestig 'n kontroleerbare gesondheids-INFO-stelsel om evaluering en monitering te ondersteun ➤ Beheer aanleidende omgewingsgesondheids-toestande deur voorkomende beheermaatreëls in te stel

KEY PERFORMANCE AREAS (KPA's)	KEY PERFORMANCE INDICATORS (KPI's)
Om die gesondheidsveilige opberging, hantering en wegdoening van gevaarhoudende stowwe te verseker	<ul style="list-style-type: none"> ➤ Voorligtingsaksies aan alle gebruikers t.o.v. gesondheidsveilige berging, hantering en wegdoening van gevaarhoudende stowwe ➤ Evalueer bergingspersele m.b.v. Wet op Beroepsgesondheid en Veiligheid (Wet 85 van 1993) ➤ Spreek onder-aanmeldings aan en versprei aanmeldingsprotokol onder alle rolspelers (D's verpleegkundiges, hospitale) ➤ Monsterneming (konsentrasies) ➤ Onderzoek van toksikologiese vergiftigingsgevalle en die instel van voorkomende beheermaatreëls
Om lugbesoedeling d.m.v. effektiewe voorligting te minimaliseer en d.m.v. wetgewing te beheer	<ul style="list-style-type: none"> ➤ <u>Voorligting:</u> Effek van lugbesoedeling op gesondheid ➤ <u>I.s.m. Dept. van Gesondheid en Wetgewing:</u> Beheer en monitor lugbesoedeling ➤ Bevorder vaste-afval dienslewering en beveilig vullisstortingsterreine ➤ Verseker voldoende ventilasie in geboue (NBR's verwys) ➤ Lewer insette t.o.v. doelgerigte grondgebruik-beplanning
Om geraasbesoedeling d.m.v. effektiewe voorligting te minimaliseer en d.m.v. wetgewing te beheer	<ul style="list-style-type: none"> ➤ Beheer en monitor geraasbesoedeling d.m.v. toepaslike wetgewing ➤ Lewer insette t.o.v. doelgerigte grondgebruik-beplanning ➤ Voorligtingsaksies implimenteer
Om die oorlasvrye bestuur van alle industrieë (nywerhede, fabrieke, wynkelders, pakstore, ens) te bevorder, asook om beheer uit te oefen oor omgewingstoestande by intensiewe diervoerstelsels, abattoirs en diverse sakepersele in die Raad se regsgebied	<ul style="list-style-type: none"> ➤ <u>Deurlopende roetine insoekies t.o.v.:</u> <ul style="list-style-type: none"> • Die struktuur; • Toiletfasiliteite; en • Gesondheidsveilige beskikking van vloeibare- en vaste-afval ➤ Deurlopende voorligtingsaksies, motivering en monitering d.m.v. 'n doelgerigte moniterings-program. asook die instel van toepaslike regstellende optrede, indien nodig ➤ Verseker, d.m.v. gereelde monitering, dat gesondheidsveilige water, wat aan SABS 241 voldoen, te alle tye beskikbaar is ➤ Lewer insette t.o.v. doelgerigte grondgebruik-beplanning
Om 'n effektiewe boubeheerdiens binne die regsgebied van die Raad te lewer	<ul style="list-style-type: none"> ➤ Die evaluering en goedkeuring van bouplanne m.b.v. die NBR's en alle ander toepaslike wetgewing betrokke ➤ Verseker dat toepaslike sonering bestaan en verwys, indien nodig, na toepaslike departemente ➤ Bepaal en hef toepaslike boufooi ➤ Voer toepaslike bou-inspeksies uit ➤ Beheer onregmatige bouwerke

KEY PERFORMANCE AREAS (KPA's)	KEY PERFORMANCE INDICATORS (KPI's)
Om inter-sektorale samewerking te bevorder	<ul style="list-style-type: none"> ➤ Vestig kommunikasiekanale ➤ Insette t.o.v. die beter benutting van begroting deur duplisering uit te skakel ➤ <u>Adviseer gemeenskapgesondheidskomitees:</u> <ul style="list-style-type: none"> • Verskaf toepaslike inligting aangevra; • Bevorder aktiewe deelname d.m.v. motivering; • Lewer insette t.o.v. gesondheidsbeplanning ➤ Vestig databasis (statistiek en hulpbronne) ➤ Doelwitbeplanning en koppeling aan standarde ➤ Skakel fragmentasie uit
Om 'n effektiewe omgewingsgesondheidsbestuurstelsel te administreer, ten einde alle omgewingsgesondheidsdoelwitte gestel te bereik	<ul style="list-style-type: none"> ➤ <u>Verseker dat:</u> <ul style="list-style-type: none"> • Toepaslike beleidsvoorskrifte bestaan en dat dit effektief uitgevoer word; • 'n effektiewe finansiële stelsel in stand gehou word; • werksaamhede d.m.v. doelwitbeplanning doeltreffend georganiseer word; • personeel beskikbaar is en optimaal benut word; en • effektiewe werksmetodes gevolg word ➤ Verantwoordelik vir die ordelike op datum hou, bestudering, bewaring en toepassing van toepaslike wetgewing ➤ Verantwoordelik vir effektiewe rekordhouding ➤ Die bywoning van beroepsgerigte vergaderings, seminare en kursusse